



## 35歳以上の健康診断のご案内

### 施設健診 健診概要

健康診断事務委託先：株式会社イーウェル

予約期間

2026年 4月15日 ▶ 2027年 3月17日

受診期間

2026年 4月29日 ▶ 2027年 3月31日

対象者

35歳以上の任意継続被保険者と被扶養者

※対象年齢は、毎年度期初4/1時点の年齢が基準です。



注意事項

- 上記期間以外での「予約」「受診」はできません。
- 受診日に健保組合の資格を喪失されている場合は、受診できません。受診した場合は、健保組合より健診費用を請求させていただきます。
- オプション検査と同名の検査を単独検診で受診することはできません。

#### 健診コース

健診コース名称		イーウェル 一般健診A1コース	健診コース名称		イーウェル 一般健診A1コース
自己負担		自己負担なし	自己負担		自己負担なし
検査項目			検査項目		
身体測定等 胸部検査	問診・理学所見	●	血液一般	赤血球容積	●
	身長/体重	●		白血球(WBC)	●
	BMI	●	脂質	総コレステロール	●
	腹囲	●		空腹時中性脂肪	●
	胸部X線検査	●		HDL(cho)	●
	聴力	●		LDL(cho)	●
	尿検査	尿糖	●	肝機能	GOT
尿蛋白		●	GPT		●
尿潜血		●	γ-GT(γ-GTP)	●	
ウロビリノーゲン		●	腎機能	尿酸	●
血液一般	赤血球	●		血糖	空腹時血糖
	血色素	●	グリコヘモグロビンA1c		●
	ヘマトクリット	●	その他	心電図検査	●
	血小板数(PLT/PL)	●		眼底検査	*
	赤血球色素量	●		喀痰検査	*
	赤血球色素濃度	●		便潜血検査	●

【●】…健診コース内での実施項目 【\*】…当日医師の指示により実施する項目

#### オプション検査

検査項目	自己負担	検査項目	自己負担
子宮頸部細胞診検査	自己負担なし	腹部エコー検査 骨密度検査 胃部X線検査	全額自己負担
マンモグラフィ	自己負担なし ※1		
乳房エコー検査			
胃部内視鏡検査 (40歳以上対象)	今年度対象者 ※2は 自己負担なし ※3	前立腺がん検査(PSA) (55歳以上対象)	自己負担なし

- ※1 マンモグラフィ、乳房エコー検査の両項目を選択の場合、乳房エコー検査は全額自己負担となります。
- ※2 2026年4月1日時点で40歳、45歳と50~74歳の偶数年齢に該当される方は自己負担なしとなりそれ以外の方は全額自己負担となります。
- ※3 今年度対象者でも鎮静剤などは自己負担となりますので、金額等は健診機関へご確認ください。



注意事項

- 自己負担金につきましては、上記補助内容に従って計算してください。尚、(株)イーウェルから届く「受診券(スマートフォンの場合は完了メール)」に自己負担金が記載されます。

# 《WEB予約 (MRSO.jp)》だけで 予約を完結する場合 パソコン・スマートフォン

電話不要！  
24時間受付可能！



申込から受診までの流れ

## ▲ KENPOSの初回登録がお済でない方は…

STEP1の前にKENPOS (<https://www.kenpos.jp/>)  
にアクセスし、初回登録を行ってください。

※健康保険証情報の登録が必要です。  
※健康保険証情報はマイナポータルサイトまたは資格確認書から確認できます。  
※予約開始日当日は午前10時から受診券発行手続きが可能です。



## STEP 1

健診機関を  
えらぶ



WEB  
(KENPOS) から  
最新情報を  
チェック

### 対象健診機関から希望する健診機関を選択

KENPOSにログインし、  
「健診の申込/受診券発行」を選択。

「WEB予約ができる健診機関を検索」を  
選択してください。



※画像はイメージです。

**▲ 注意事項** WEB予約 (MRSO.jp) で予約可能な健診機関は一部の健診機関に限られます。

## STEP 2

WEB  
(MRSO.jp) で  
予約する



### ① 問診回答と個人情報取り扱い同意 (※初めてログインする方のみ)

問診を回答し、個人情報取り扱いについて同意を行ってください。

「上記内容に同意して受診券を発行する」を押下後、MRSO.jpへ遷移します。

**▲ 注意事項** 初回遷移時にポップアップがブロックされることがあります。  
解除方法はブラウザにより異なりますので、お手元のブラウザにて解除をお願いします。

### ② MRSO.jpのアカウントを作成 (※初めてログインする方のみ)

初回のみ！登録は簡単！

KENPOSにログインしているご本人様のアカウントを作成してください。

### ③ 予約入力

希望のコースを選択し、表示されるカレンダーから希望受診日を選択し、  
ご本人様の情報を登録してください。

### ④ 予約確定

後日、MRSO.jpから予約完了メール、(株)イーウェルから受診券発行完了メールが  
それぞれ届いたら予約完了です。

「受診券発行完了メール」はそのまま当日必要となるため、大切に保管してください。

## STEP 3

健診を  
うける



### 選択した健診機関で健康診断を受診

① 受診当日、以下のものを持参し、受診してください。

- 受診券または「受診券発行完了メール」に記載の予約番号
- マイナ保険証または資格確認書
- 自己負担金 (窓口支払が発生する場合)
- 検体容器等 (健診機関から届いた場合)

② 健診結果は、健診機関から届きます。

## 変更・キャンセルについて (WEB予約 (MRSO.jp) で予約した場合)

KENPOSにログインし、「申込内容の確認・変更・キャンセル」から  
MRSO.jpのマイページ画面より手続きを行ってください。  
※受診日当日の変更・キャンセルは全額自己負担となる場合があります。



# 直接、健診機関へ電話予約する場合



## 申込から受診までの流れ

# パソコン・スマートフォン

### ▲ KENPOSの初回登録がお済でない方は…

STEP1の前にKENPOS (<https://www.kenpos.jp/>) にアクセスし、初回登録を行ってください。

※健康保険証情報の登録が必要です。

※健康保険証情報はマイナポータルサイトまたは資格確認書から確認できます。

※予約開始日当日は午前10時から受診券発行手続きが可能です。

KENPOS 検索



こちらから登録！

※画像はイメージです。

## STEP 1

### 健診機関を えらぶ



WEB  
(KENPOS) から  
最新情報を  
チェック

### 対象健診機関から希望する健診機関を選択

KENPOSにログインし、「健診の申込/受診券発行」から検索。「健診機関リスト」でも探せます。



こちらから検索！

※画像はイメージです。

健診概要から受診するコースとオプション検査をチェック

**▲ 注意事項** リストに記載の情報は、作成時点での情報です。今後健診機関により、掲載されている内容が変更になる可能性があります。WEB(KENPOS)では最新の情報が確認できます。

## STEP 2

### 健診機関に電話して 予約する



### ご自身で直接、健診機関へ電話で予約

① 予約の際、以下の内容を必ずお伝えください。

- 健康保険組合名称  代行機関が(株)イーウェルであること
- 受診希望の日程・健診コース・オプション検査  ご自身の氏名・住所・連絡先

お間違えのないように！



② 健診の実施に関する内容で不明点がある場合は、健診機関へご相談ください。

**▲ 注意事項** 受診日は、お申込より2週間以上先の日程で予約してください。

**▲ 電話予約だけでは申込みは完了しません。必ず予約後に「受診券発行依頼」を行ってください。**

## STEP 3

### 受診券を 申込み



パソコンまたは  
スマートフォンに  
「受診券発行完了  
メール」が到着

### パソコンまたはスマートフォンで「受診券」の発行手続き

※電話で予約後3日以内にお申込みください

- ① KENPOSにログインし、「健診の申込/受診券発行」から手続きを行ってください。
- ② 手続き後、1週間以内に(株)イーウェルから「受診券発行完了メール」が届きます。

#### パソコンの場合

「受診券発行完了メール」に記載の予約番号を健診機関窓口でお伝えください。※KENPOSにて受診券を印刷しお持ちいただいても問題ございません。

#### スマートフォンの場合

「受診券発行完了メール」がそのまま当日必要となります。大切に保管してください。※スマートフォンの場合、受診券は発行されません。



※画像はイメージです。

## STEP 4

### 健診を うける



### 選択した健診機関で健康診断を受診

① 受診当日、以下のものを持参し、受診してください。

- 受診券または「受診券発行完了メール」に記載の予約番号
- マイナ保険証または資格確認書
- 自己負担金 (窓口支払が発生する場合)
- 検体容器等 (健診機関から届いた場合)

② 健診結果は、健診機関から届きます。

## 変更・キャンセルについて (パソコン・スマートフォンで受診券発行依頼を行った場合)

健診機関へ「変更」または「キャンセル」の連絡後、KENPOSにログインし、「申込内容の確認・変更・キャンセル」より手続きを必ず行ってください。  
※受診日当日の変更・キャンセルは全額自己負担となる場合があります。



## よくあるお問合せ



### 受診内容について

**Q** 指定外のオプション検査を受診することは可能でしょうか？

**A** 可能です。

但し、指定外のオプション検査の検査費用は全額自己負担となります。その場合、(株)イーウェルから発行される『受診券』にオプション検査名称や自己負担金は記載されませんので、検査費用は健診機関にご確認ください。

**Q** 健康診断の内容について知りたいのですが？

**A** 健診機関にご確認ください。

健康診断の実施に関するお問合せは、直接健診機関にご確認ください。

### 申込について

**Q** 健診機関への電話予約から3日以上経ってしまいましたが、受診券発行依頼は可能でしょうか？

**A** 可能です。

但し、受診日までの期間が短いと受診券の発行や健診機関からの検体容器等が間に合わない場合がございますので、速やかに受診券発行依頼を行ってください。

**Q** 保険証記号・番号の確認方法を教えてください。

**A** 健康保険証情報はマイナポータルサイトまたは資格確認書から確認できます。

確認できない場合は、健康保険組合へお問合せください。

**Q** 受診券発行依頼をしたら、予約完了ですか？

**A** まずは健診機関への予約が必要です。

受診券発行依頼をする前に、健診機関へ予約が必要です。予約が確定した後、受診券発行依頼の手続きをお願いします。

**Q** 初回登録の仮登録メールが届きません。

**A** ご使用のメール設定をご確認ください。

1. 迷惑メールフォルダを確認する。
2. ドメイン指定受信を設定している：  
「kenpos.jp」と「kenkobox.jp」をドメイン指定し、再度初回登録を行ってください。

# 巡回健診 健診概要

予約期間

2026年 4月15日 ▶ 会場によって締切日が異なります

受診期間

会場によって開始日が異なります ▶ 2027年 3月31日

対象者

35歳以上の任意継続被保険者と被扶養者

※対象年齢は、毎年度期初4/1時点の年齢が基準です。



注意事項

- 上記期間以外での「予約」「受診」はできません。
- 健診会場により、申込締切日が異なりますので、ご注意ください。
- 受診日に健保組合の資格を喪失されている場合は、受診できません。受診した場合は、健保組合より健診費用を請求させていただきます。
- 急遽、中止や日程変更が生じた場合、健診日によっては期間内に受診できないことがありますので、早めの予約・受診をおすすめいたします。
- オプション検査と同名の検査を単独健診で受診することはできません。

## 健診コース

健診コース名称		イーウェル 一般健診A1コース	健診コース名称		イーウェル 一般健診A1コース
自己負担 検査項目		自己負担なし	自己負担 検査項目		自己負担なし
身体測定等 胸部検査	問診・理学所見	●	血液一般	赤血球容積	●
	身長/体重	●		白血球(WBC)	●
	BMI	●		総コレステロール	●
	脂質	腹囲	●	空腹時中性脂肪	●
		血圧	●	HDL(cho)	●
		視力	●	LDL(cho)	●
	尿検査	胸部X線検査	●	肝機能	GOT
聴力		●	GPT		●
血糖		●	γ-GT(γ-GTP)		●
尿蛋白		●	腎機能	総蛋白	●
尿潜血		●		尿酸	●
血液一般	ウロビリノーゲン	●	腎機能	尿素窒素	●
	赤血球	●		血清クレアチニン	●
	血色素	●		血糖	空腹時血糖
	ヘマトクリット	●	グリコヘモグロビンA1c		●
	血小板数(PLT/PL)	●	その他		心電図検査
	赤血球色素量	●		便潜血検査	●
赤血球色素濃度	●				

## オプション検査

(税込)

検査項目	自己負担	検査項目	自己負担
HPV検査	自己負担なし	腹部エコー検査	¥5,500
マンモグラフィ	自己負担なし※	骨密度検査	¥2,618
乳房エコー検査		胃部X線検査	¥8,800
前立腺がん検査(PSA) (55歳以上対象)	自己負担なし		

※マンモグラフィ、乳房エコー検査の両項目を選択の場合、乳房エコー検査(¥4,950)は全額自己負担となります。



注意事項

- 上記以外のオプション検査を受診することはできません。
- 自己負担金の精算は事後振込(振込手数料は自己負担)となり、受診後に健診機関から振込用紙が届きます。なお、振込用紙は健診結果とは別に届く場合がございます。



## ～2026年度巡回健診 オリジナル検査項目のご案内～

2026年度も自己負担で実施ができるオプション検査項目をご用意しております。

### 眼 眼底検査 2,500円 (税込)



採血無し・眼底機械で撮影

眼の奥の網膜を撮影することで緑内障や網膜剥離、眼底出血などの目の病気や動脈硬化の進み具合を調べます。

※一部実施できない会場があります。

### 動脈硬化 ロックス・インデックス検査 13,000円 (税込)



採血有・健診採血項目にて受診可

動脈硬化の進行から、将来の脳梗塞や心筋梗塞の発症までを予測できる検査です。

### 消化器系 腫瘍マーカー① (AFP・CEA・CA19-9) 4,950円 (税込)



採血有・健診採血項目にて受診可

AFP：肝臓がん、肝硬変で高値を示します。

CEA：食道がん、胃がん、大腸がん等の消化器系がん、肺がん、乳がんなどで高値を示します。

CA19-9：膵臓がんをはじめ、胆道がん、胃がん、大腸がんなど、主に消化器のがんで高値を示します。

### 婦人科系 腫瘍マーカー② (CA125・CA15-3) 3,800円 (税込)



採血有・健診採血項目にて受診可

CA125：卵巣や子宮などの婦人科系のがんの腫瘍マーカーです。子宮内膜症や卵巣嚢腫などでも高値を示すことがあります。

CA15-3：おもに乳がんで上昇します。子宮筋腫や子宮内膜症でも上昇することがあります。※妊娠中でも高値になることがあります。

### 冠動脈疾患リスク sd-LDL-C検査 4,500円 (税込)



採血有・健診採血項目にて受診可

sd-LDL-Cは血管壁に入り酸化され有毒化し、プラーク原因物質【動脈硬化や血管のつまりを起こす】になります。

### 心不全リスク NT-proBNP検査 2,500円 (税込)



採血有・健診採血項目にて受診可

NT-proBNPは、心臓から分泌されるホルモンの一種で心臓機能が低下し心臓への負担が大きくなるほど数値が高くなります。

### アレルギー 39種アレルギー検査 9,800円 (税込)



採血有・健診採血項目にて受診可

39種の中からアレルギーの原因を調べます。

申込方法：当日申込となります。受診票に申込書を同封致しますので、希望検査をご記入の上、当日ご持参ください。

その他ご不明な点がございましたら、受診先の医療機関にお問い合わせください。

※イーウェル健康サポートセンターにお問い合わせ頂いても、対応できかねます。

引き換え券  
をお忘れなく

## ～ クオカードのプレゼントキャンペーン ～

### 2025年度に巡回健診を受けた方へクオカードをプレゼントします！

2025年度に巡回健診にてご受診いただいた方全員に

2026年度の健診会場でチケットと引き換えにその場でプレゼント！！

※チケットは2025年度の巡回健診の健診結果に同封しております。

※2026年度健診受診時に、チケットをお忘れの場合はプレゼントのご提供ができませんので  
当日お忘れなようご注意ください。



巡回健診を受診



巡回会場にてチケットと引き換えにその場でクオカードをプレゼント！

キャンペーンに関するお問い合わせ：株式会社イーウェル TEL：0570-057093

## 申込から受診までの流れ



### ▲ KENPOSの初回登録がお済でない方は…

STEP1の前にKENPOS (<https://www.kenpos.jp/>) にアクセスし、初回登録を行ってください。

※健康保険証情報の登録が必要です。

※健康保険証情報は、マイナポータルサイトまたは資格確認書から確認できます。

※予約開始日当日は午前10時から健診予約申込が可能です。

KENPOS 検索



KENPOS  
スマホ用二次元コード



※画像はイメージです。

## STEP 1

会場・日程を  
えらぶ



### 希望の会場・日程を選択

KENPOSにログインし、「健診の申込/受診券発行」から検索。

健診概要から受診するコースとオプション検査をチェック



※画像はイメージです。

## STEP 2

日程・コースを  
予約する



### パソコンまたはスマートフォンで健診予約申込を行う

① KENPOSの申込ページへ遷移した後、

健診会場を選んで申込手続きを行ってください。

② 手続き後、1週間以内に(株)イーウェルから「手続き完了メール」が届きます。

※手続き完了後に日程・会場が変更になった場合は、登録のメールアドレスへ変更情報が通知されます。

[申込締切日]

●各健診会場により、申込締切日が異なりますので、ご注意ください。

●締切日が過ぎている会場に申込することはできません。



注意事項

[定員超過]

●各健診会場には受入可能な定員があり、お申込順に受付しております。

●定員が超過している会場で受診することはできません。

## STEP 3

受診票が  
とどく



### 受診日の1～2週間前に健診機関から「受診票」を受け取る

① 健診機関から「受診票」等のご案内が届きます。

② 届いたら、受付時間等の内容を確認し、受診の準備をしてください。

## STEP 4

健診を  
うける



### 健診会場で健康診断を受診

受診当日、以下のものを持参し、受診してください。

- 受診票（健診機関から案内されたもの）
- 検体容器等（健診機関から届いた場合）
- マイナ保険証または資格確認書

※受診後、約1ヶ月で健診機関から健診結果と振込用紙(自己負担金がある場合)が届きます。

## 変更・キャンセルについて



### ● 受診項目の追加

会場ごとの申込締切日前 → KENPOSへログインし、変更手続きを行ってください。

会場ごとの申込締切日後 → 「追加」を承ることはできません。

### ● キャンセル（受診日・受診項目）

会場ごとの申込締切日前 → KENPOSへログインし、キャンセル手続きを行ってください。

会場ごとの申込締切日後 → 予約会場の健診機関と(株)イーウェルへ電話連絡してください。（<巡回健診機関のお問合せ先>参照）

### ● 会場の変更

両会場の申込締切日前 → KENPOSへログインし、申込内容をキャンセルの上、再度「申込」の手続きを行ってください。

変更前会場の申込締切日後 → 予約会場の健診機関と(株)イーウェルへ電話連絡して「キャンセル」の手続きを行い、再度KENPOSで「申込」の手続きを行ってください。

# よくあるお問合せ（健診会場の変更、中止について）



## 受診内容・申込について

**Q** KENPOSに  
表示されていない健診コース・  
オプション検査の選択は可能でしょうか？

**A** 選択することはできません。

KENPOSに表示されている健診コース・オプション検査のみ受診することが可能です。

**Q** 受診当日は何時に受付を行えば  
いいでしょうか？

**A** 健診機関から届く受診票をご確認ください。

受付時間に関してご不明な点がある場合は、受診する健診会場を担当している健診機関へお問合せください。連絡先は下記の〈巡回健診機関のお問合せ先〉をご参照ください。

**Q** 健診機関から受診票が届かない場合、  
どこに問合せすればいいでしょうか？

**A** 健診機関へお問合せください。

受診する健診会場を担当している健診機関へお問合せください。連絡先は下記の〈巡回健診機関のお問合せ先〉をご参照ください。

**Q** 保険証記号・番号の確認方法を  
教えてください。

**A** 健康保険証情報はマイナポータルサイト  
または資格確認書から確認できます。

確認できない場合は、健康保険組合へお問合せください。

## 健診会場の変更・中止について

止むを得ない事由により、健診会場によって以下のことが発生する場合がございます。

健診会場の中止

健診実施日の変更

実施場所の変更

お申込み後に変更・中止が発生した場合、健診機関もしくは、(株)イーウェルよりご連絡します。  
健診会場の中止・実施日変更が発生の場合、発生時期によってはご所属の健康保険組合の  
指定の受診期間内でご受診できない可能性があります。  
受診期間内で受診頂けるよう、お早目のお申込・ご受診をおすすめします。

### < 巡回健診機関のお問合せ先 >

公益財団法人 パブリックヘルスリサーチセンター（PHRF）

TEL：03-3525-8875

受付時間 月～金 9：00～17：30（12:00～13:00除く）  
休業日 土・日・祝日、8/12～14、12/29～1/4

医療法人社団 日健会

TEL:03-3684-3971

受付時間 月～金 9：00～17：30  
休業日 土・日・祝日、12/28～1/5

医療法人 厚生会

TEL：072-426-3901

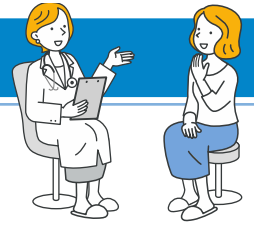
受付時間 月～金 9：00～17：30（12:00～13:00除く）  
土 9：00～12：00  
休業日 日・祝日、12/28～1/4

医療法人財団 三友会

TEL:03-5606-2438

受付時間 月～金 9：00～17：00  
休業日 土・日・祝日、12/27～1/4

# 個人情報のお取り扱いについて



## 所属団体における個人情報の取り扱いについて

取得した個人情報（お申込者の氏名、住所、電話番号、生年月日、メールアドレス、所属団体、保険証記号・番号等）は、以下の目的のみに利用し、利用目的を超えて利用することはありません。

・ご利用いただく健康支援サービス提供の目的（健康診断の手配・健康の保持・増進活動、健診受診勧奨、特定保健指導等を含む）

個人情報について、健康診断及び特定保健指導等の手配のため、安全対策（パスワード等）を施した上で、メール添付・ウェブサイト経由、FAX、郵・配送等の方法にて、健診機関及び特定保健指導会社に第三者提供致します。

上記利用目的の範囲内で、個人情報の取扱いを外部へ委託する場合がございます。委託にあたっては、当団体基準で評価し合致した企業を選定し委託いたします。

個人情報に関する苦情・ご相談は、所属団体問合せ窓口までお願い致します。

## 健診機関における個人情報の取り扱いについて

取得した個人情報（お申込者の氏名、住所、電話番号、生年月日、メールアドレス、所属団体、保険証記号・番号等）は、以下の目的のみに利用し、利用目的を超えて利用することはありません。

・健康診断の実施

所属団体への報告のため、健康診断結果を、安全対策（パスワード等）を施した上で、ウェブサイト経由、FAX、郵・配送等の方法にて、株式会社イーウェルを通じて所属団体に第三者提供致します。

上記利用目的の範囲内で、個人情報の取扱いを外部へ委託する場合がございます。委託にあたっては、当機関基準で評価し合致した企業を選定し委託いたします。

個人情報に関する苦情・ご相談は、健診機関問合せ窓口までお願い致します。

## お問合せ先

### (株)イーウェル 健康サポートセンター

〈受付時間〉 9:30～17:30 〈休業日〉 日曜・祝日・12/29～1/4

施設健診  
お問合せ先



**0570-057091**

※上記番号がご利用いただけない場合は [050-3850-5750] をご利用ください。

巡回健診  
お問合せ先



**0570-057093**

※上記番号がご利用いただけない場合は [050-3850-5752] をご利用ください。

※個人情報保護の観点から、健康診断を受診されるご本人様以外からのお問合せは受付しておりません。  
※本冊子記載のナビダイヤルは一般回線に着信し、着信地までの通話料はお客様のご負担となります。