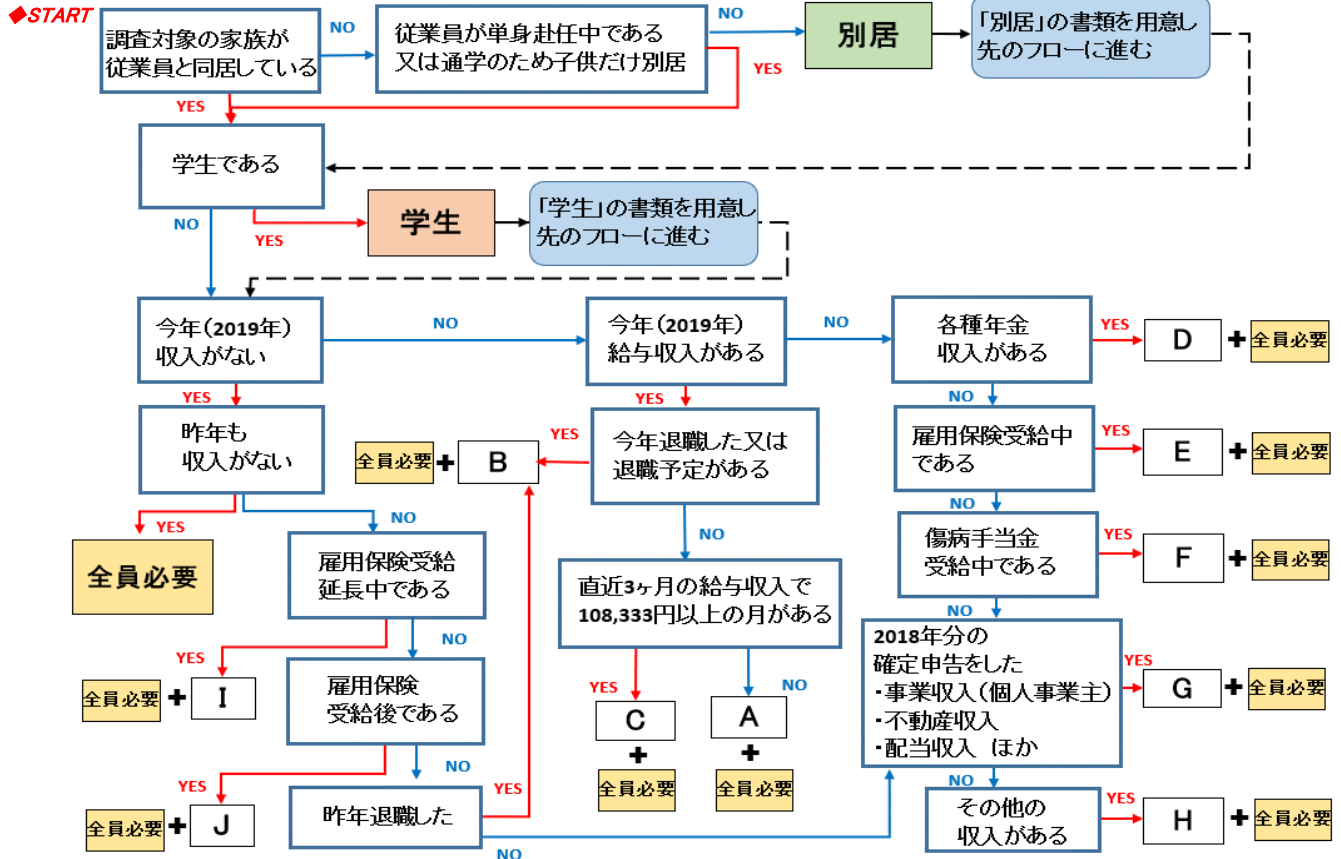


別表2【被扶養者(ご家族)添付書類チェックシート】 ※調査対象のご家族分の添付書類の確認にご利用ください。



◆「健康保険被扶養者確認調書」に印字されている調査対象の被扶養者(ご家族)分の書類をご用意ください。上記チャートに当てはまらず不明な方は健保までお問い合わせください。

調査対象者は全員必要となる添付書類 ※コピー不可/原本のみ		入手先	チェック
全員必要	① 健康保険被扶養者確認調書 ⇒必要事項を記載の上、押印下さい。シャチハタ可。	同封の書類	
	② 扶養家族現況届 ⇒「調査対象者(調書に印字されているご家族)」について記載下さい。	同封の書類	
	③ 住民票(世帯全員分)原本 ⇒従業員本人が単身赴任で住民票を移されている場合、ご家族のみの住民票で構いません。	市区町村役所	
	④ 「平成31(2019)年度(非)課税証明書」・「市民税所得証明書」など市区町村の発行する所得証明書 ⇒平成30(2018)年1月～12月の収入を証明する書類。収入がないご家族でも必ずご提出下さい。 従業員本人分の所得証明書は不要、ご家族分のみ所得証明書をご提出下さい。	市区町村役所	



上記書類に加えて必要となる添付書類		入手先	チェック
A	直近3ヵ月分の給与明細書(金額と本人氏名がわかるもの、web明細のコピー可)	勤務先	
B	「源泉徴収票」など退職日がわかるものの写しまたは「収入に関する確約書」※1	勤務先/※1健保	
C	下記アまたはイ		
	ア 勤務先発行の平成31(2019)年1月～令和元年12月の給与支払(見込)証明書 イ 直近3ヵ月分の給与明細書(金額と本人氏名がわかるもの、web明細の写し可) 「収入に関する確約書」※1	勤務先 勤務先 健保	
D	「年金振込通知書」「年金改定通知書」等、年金額がわかる書類の写し	日本年金機構等	
E	雇用保険受給資格者証(両面)の写し	ハローワーク	
F	支給決定通知書の写し	支給されている健保等	
G	平成30(2018)年分確定申告書の写し	税務署等	
H	収入金額がわかる書類の写し	関係各所	
I	雇用保険受給資格者証(両面)の写しまたは延長通知書の写し	ハローワーク	
J	雇用保険受給資格者証(両面)の写し(「支給終了」印のあるもの)	ハローワーク	



※1.健保HP「申請書ダウンロード」より入手、社外からアクセス可
http://www.konicaminolta-kenpo.or.jp/member/application/files/t16.pdf

下記条件に該当する場合、上記書類に加えて必要となる添付書類		入手先	チェック
学生	「在学証明書(原本)」または「有効期限内の学生証の両面写し」	通学先	
別居	平成31(2019)年1月～現在までの仕送り証明書(通帳の写し等) ※従業員本人が単身赴任、あるいは子が国内の学校へ通学の場合は不要	関係各所	